

Kurs 1

| |
|--|
| 1 - START Strander Bucht |
| 2 - Faber+Münker Regattatonne (BB) |
| 3 - Kabeltonne - See (BB) |
| 4 - Stollergrund - Süd Untiefentonne (BB) |
| 5 - Kabeltonne - Land (STB) |
| 6 - Faber+Münker Regattatonne (BB) |
| 7 - ZIEL Fahrwassertonne 3 (BB) |

Geschwindigkeitsregelung Kieler Förde:
Südlich des Marine Ehrenmals Laboe gilt eine Höchstgeschwindigkeit von 10 kn. Südlich des Leuchteurs Friedrichsort gilt eine Höchstgeschwindigkeit von 5,4 kn, wenn der Abstand weniger als 200m zum Ufer beträgt.

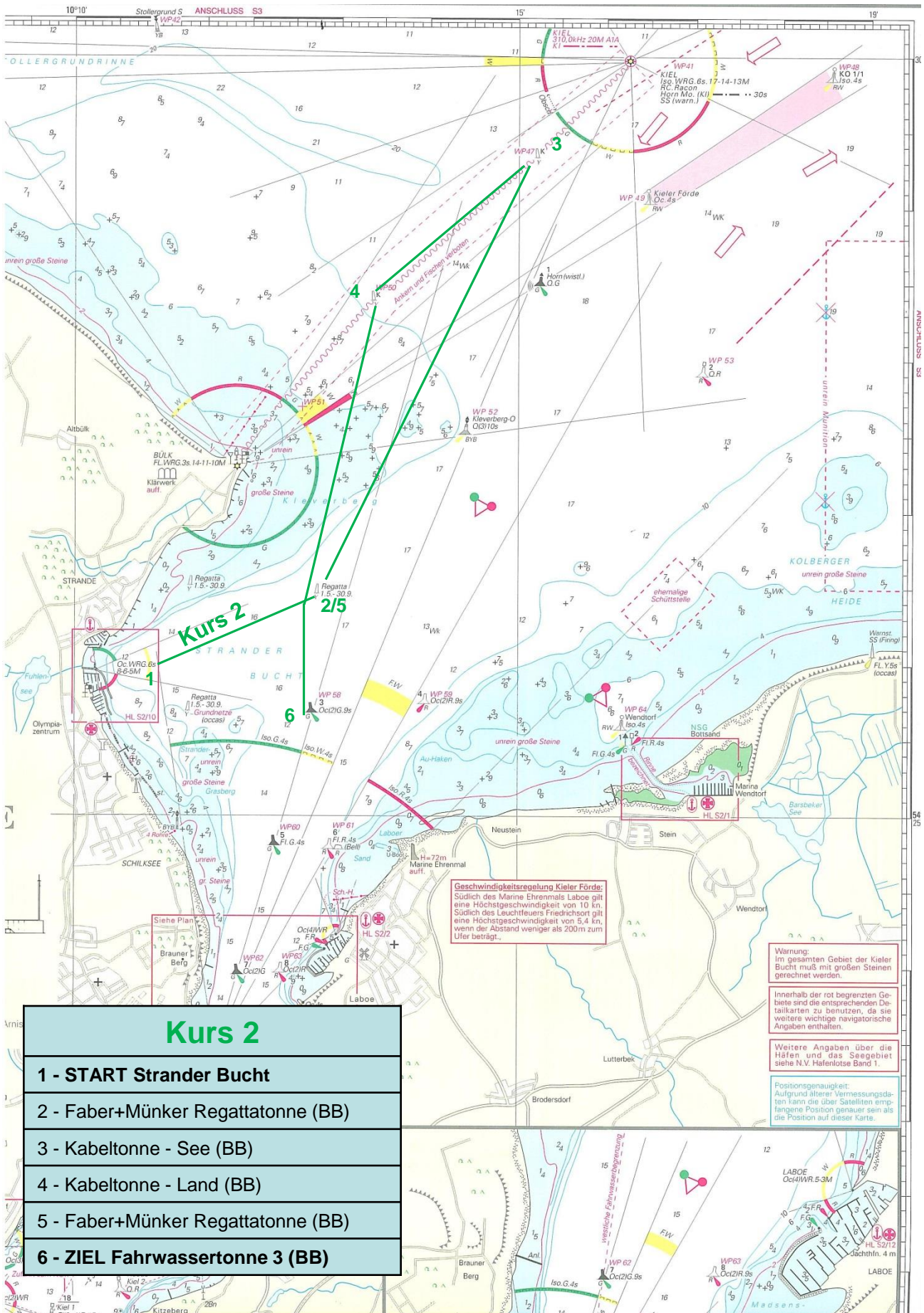
Warnung:
Im gesamten Gebiet der Kieler Bucht muß mit großen Steinen gerechnet werden.

Innerhalb der rot begrenzten Gebiete sind die entsprechenden Detailkarten zu benutzen, da sie weitere wichtige navigatorische Angaben enthalten.

Weitere Angaben über die Häfen und das Seegebiet siehe N.V. Hafenlotse Band 1.

Positionsgenauigkeit:
Aufgrund älterer Vermessungsdaten kann die über Satelliten empfangene Position genauer sein als die Position auf dieser Karte.





Kurs 2

- 1 - START Strander Bucht**
- 2 - Faber+Münker Regattatonne (BB)**
- 3 - Kabeltonne - See (BB)**
- 4 - Kabeltonne - Land (BB)**
- 5 - Faber+Münker Regattatonne (BB)**
- 6 - ZIEL Fahrwassertonne 3 (BB)**

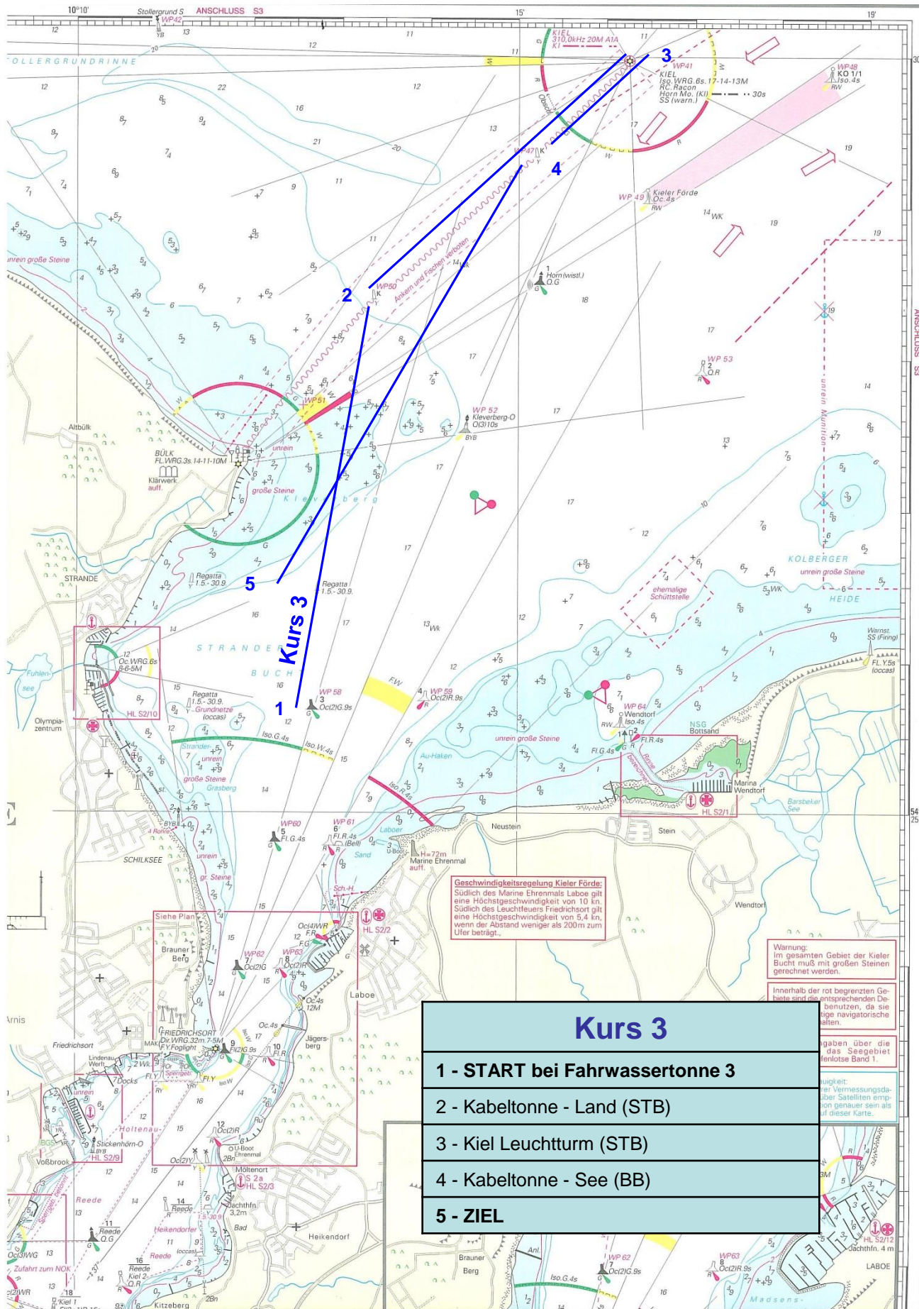
Geschwindigkeitsregelung Kieler Förde:
Südlich des Marine Ehrenmals Laboe gilt eine Höchstgeschwindigkeit von 10 kn. Südlich des Leuchteurs Friedriehsort gilt eine Höchstgeschwindigkeit von 5,4 kn, wenn der Abstand weniger als 200m zum Ufer beträgt.

Warnung:
Im gesamten Gebiet der Kieler Bucht muß mit großen Steinen gerechnet werden.

Innerhalb der rot begrenzten Gebiete sind die entsprechenden Datalkarten zu benutzen, da sie weitere wichtige navigatorische Angaben enthalten.

Weitere Angaben über die Häfen und das Seegebiet siehe N.V. Hafenlotse Band 1.

Positionsgenauigkeit:
Aufgrund älterer Vermessungsdaten kann die über Satelliten empfangene Position genauer sein als die Position auf dieser Karte.



Geschwindigkeitsregelung Kieler Förde:
Südlich des Marine Ehrenmals Laboe gilt eine Höchstgeschwindigkeit von 10 kn. Südlich des Leuchtturms Friedrichsort gilt eine Höchstgeschwindigkeit von 5,4 kn, wenn der Abstand weniger als 200m zum Ufer beträgt.

Warnung:
Im gesamten Gebiet der Kieler Bucht muß mit großen Steinen gerechnet werden.
Innerhalb der rot begrenzten Gebiets sind die entsprechenden Daten zu benutzen, da sie tiefer navigatorische Karten entsprechen.

- Kurs 3**
- 1 - START bei Fahrwassertonne 3**
 - 2 - Kabeltonne - Land (STB)**
 - 3 - Kiel Leuchtturm (STB)**
 - 4 - Kabeltonne - See (BB)**
 - 5 - ZIEL**

Angaben über die das Seegebiet flutlose Band 1.
Angabe über die Vermessungsdaten über Satelliten empfangen genauer sein als in dieser Karte.